

**meccalte**



# NPE 31

## 2 POLE

MECCALTE spa - Via Roma, 20 - 36051 CREAZZO (VI) ITALIA  
Tel. +39 0444/396111 - Fax +39 0444/396166 - e-mail : info@meccalte.it  
web site: www.meccalte.com

### CHARACTERISTICS

Type	3 PHASE (0.8 p.f.)				1 PHASE (1 p.f.) Re-connected		1 PHASE (1 p.f.) Dedicated winding			
50 Hz	115/200/230/400V				115/230V		115/230V			
	CL. H		CL. F		CL. H		CL. H		CL. F	
	Power	Efficiency	Power	Efficiency	Power	Efficiency	Power	Efficiency	Power	Efficiency
	kVA	%	kVA	%	kVA	%	kVA	%	kVA	%
NPE 31-A/2	8	81,2	7,8	81,4	5,3	77,6	5,6	77,8	5	77,9
NPE 31-B/2	10,5	82,1	9,6	82,2	7	78,4	8	78,5	7,3	78,6
NPE 31-C/2	13,5	82,8	12,3	83	9	79,1	12	79,3	11	79,4
NPE 31-D/2	21	83,5	19	83,6	14	79,5	15	79,7	13,6	79,8
NPE 31-E/2	26	84,2	23,8	84,4	17,3	80,6	21	80,7	19	80,8
NPE 31-F/2	32	85,6	28,8	85,8	21,3	81,4	25	81,5	23	81,6

Type	3 PHASE (0.8 p.f.)				1 PHASE (1 p.f.) Re-connected		1 PHASE (1 p.f.) Dedicated winding			
60 Hz	138/240/277/480V				120/240V		120/240V			
	CL. H		CL. F		CL. H		CL. H		CL. F	
	Power	Efficiency	Power	Efficiency	Power	Efficiency	Power	Efficiency	Power	Efficiency
	kVA	%	kVA	%	kVA	%	kVA	%	kVA	%
NPE 31-A/2	10	83	9,3	83,1	6,6	79,5	6,7	79,7	6,4	79,8
NPE 31-B/2	13	83,6	11,6	83,7	8,6	80,2	9,2	80,3	8,8	80,4
NPE 31-C/2	16,5	84,6	15	84,7	11	81	14,4	81,1	13,2	81,2
NPE 31-D/2	25,5	85,3	23	85,4	16,8	81,4	18	81,5	16,3	81,6
NPE 31-E/2	31,5	86	29	86,1	21	82,4	25,2	82,6	23	82,7
NPE 31-F/2	38,4	87,4	35	87,5	25,5	83,2	30	83,3	27,5	83,4

Type	J (kgm <sup>2</sup> ) MD35 FORM	Weight SAE (kg)		Air Volume (m <sup>3</sup> /min)		Noise dB(A)			
		1 Phase	3 Phase	50 Hz	60 Hz	50 Hz		60 Hz	
						1 m	7 m	1 m	7 m
NPE 31-A/2	-	75	77	13,5	15,4	86	75	91	78
NPE 31-B/2	0,130	81	83	13,4	15,2	86	75	91	78
NPE 31-C/2	0,141	88	90	13,2	15,1	86	75	91	78
NPE 31-D/2	0,160	100	102	13,2	15,1	86	75	91	78
NPE 31-E/2	0,188	118	120	13,2	15,1	86	75	91	78
NPE 31-F/2	0,213	132	134	13,2	15,1	86	75	91	78

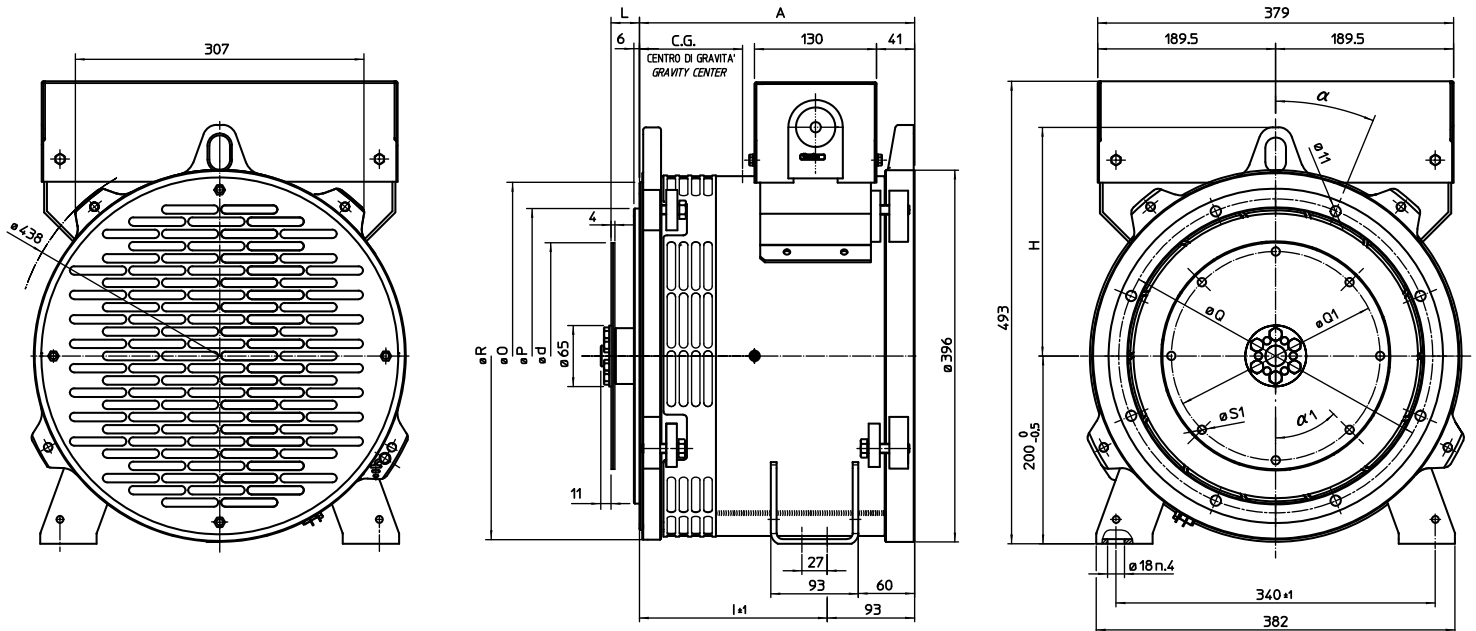
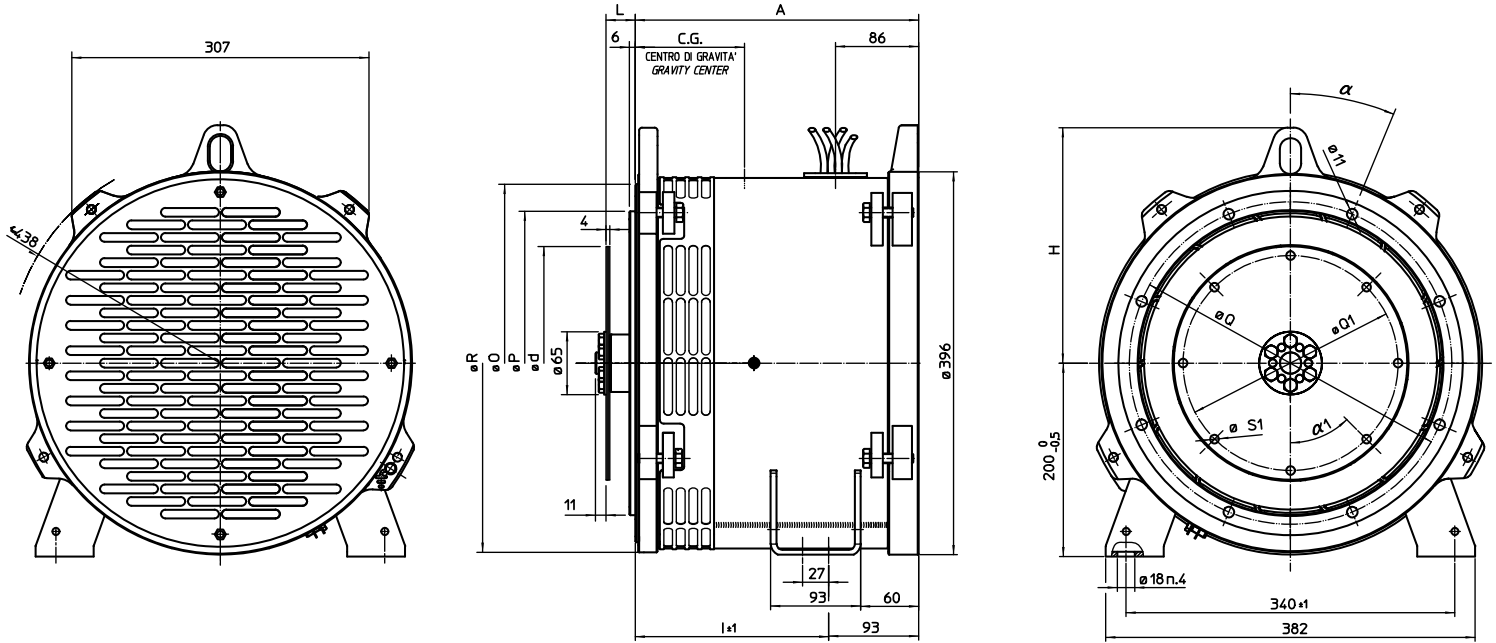
### ACCESSORIES

REGULATOR				PARALLEL DEVICE	THERMAL PROTECTION			HEATERS	MECHANICAL PROTECTION		
DSR	DER-1	SR7/2	UVR6		PTC	BIMET. DEVICE	PT100		IP21	IP23	IP45
<input checked="" type="checkbox"/>	<input type="checkbox"/>	<input type="checkbox"/>	<input type="checkbox"/>	<input type="checkbox"/>	<input type="checkbox"/>	<input type="checkbox"/>	<input type="checkbox"/>	<input type="checkbox"/>	<input checked="" type="checkbox"/>	<input type="checkbox"/>	<input type="checkbox"/>

● = Standard  
□ = Optional

# OVERALL DIMENSIONS

dimensions in mm



TIPO/TYP	A	I	C.G.
NPE 31 B	268	175	132
NPE 31 C	278	185	136
NPE 31 D	293	200	143
NPE 31 E	323	230	156
NPE 31 F	343	250	166

SAE	H
5	244
4	255
3	275

SAE N.	GIUNTI A DISCHI DISC COUPLING				
	L	d	Q1	S1	α1
6 1/2	30,2	215,9	200	9	60°
7 1/2	30,2	241,3	222,25	9	45°
8	62	263,52	244,47	11	60°
10	53,8	314,32	295,27	11	45°
11 1/2	20,6	352,42	323,27	11	45°

SAE N.	FLANGIE FLANGE				
	R	O	P	Q	α
5	391	356	314,3	333,4	45°
4	413	403	362	381	30°
3	4E2	4E1	409,6	428,6	20°